

Koe-Rendement



MAKE A PROFIT!

UNCERTAIN MARKETS,
BETTER PRODUCTION, SAVE MONEY...
WHAT CAN HE DO ?!



(Maak meer winst!)

Voerkosten



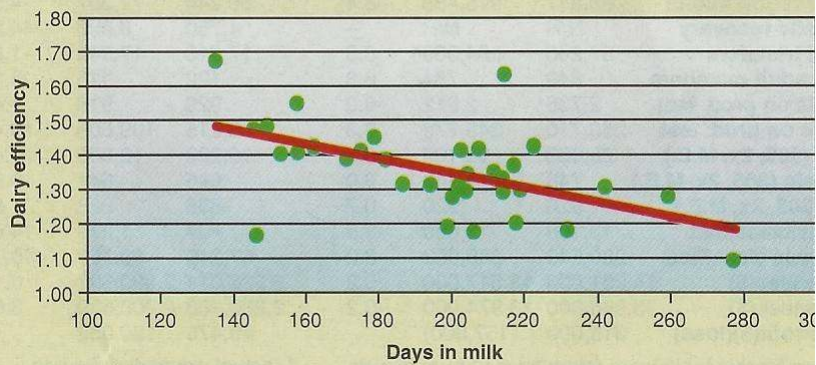
- Volgens Boekhouding 20 % te hoog
- 2006
 - 310 gr/kg melk*18+0,5=6,1
 - 250 gr/kg melk*18+0.5=5
- 2008
 - 310 gr*22+0.5=7.3
 - 250 gr*22+0.5=6.0
- Nu is het moment voor aktie
!!

Voerefficiency



1 Kg drogestof is 15 cent = 0,6 cent per kg melk

Figure 2. The relationship between days in milk and dairy efficiency



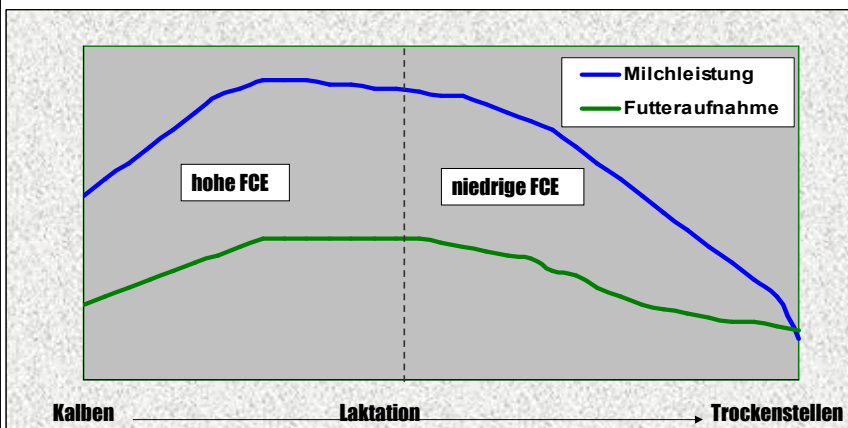
Geen krachtvoer rendement

(Zoals bij dynamische Krachtvoeradvies)



maar

Ruwvoer/Voer Rendement!!!

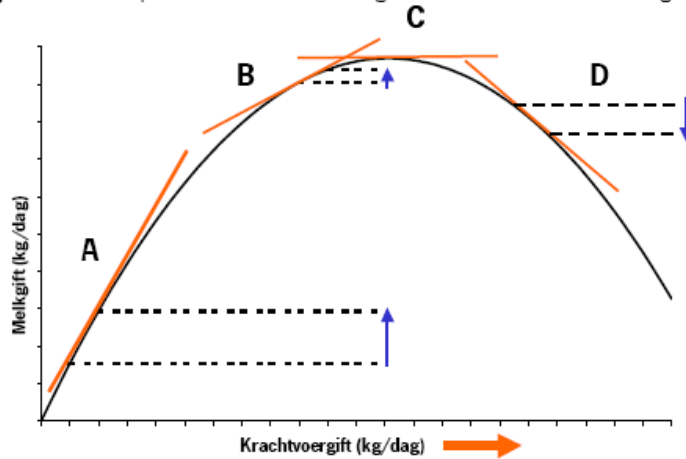


Verminderde meer opbrengst



Te veel brok kost veel geld!!!

Figuur 2.1 Response curve van de melkgift in relatie tot de krachtvoergift



Struktuur tekort

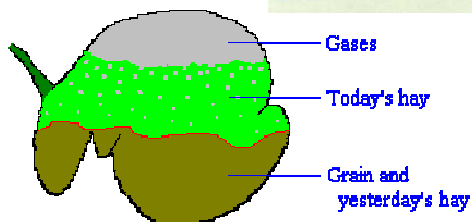
(Dunne mest nieuwmelkte koeien)

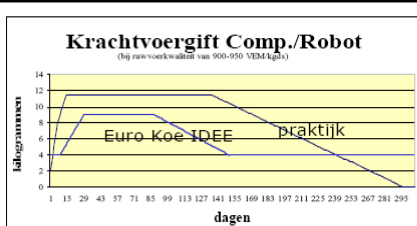
los je op met:



Minder brok!!!

Niet met dure Luzerne!!!



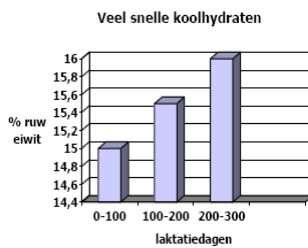


Praktijk 2425 Kg Kr.voer per koe per Jaar (300 gr/Kg ECM)
Euro Koe IDEE 1725 Kg Kr.voer per koe per jaar (215 gr/Kg ECM)



Eiwit=Melk

2. Hoog aandeel koolhydraten (Zetmeel)-Krap eiwit voor Hoogproductieve en meer eiwit voor Laagproductief



**Energie =
Conditie**

Veel ruwvoer Vlakke persistente curve



by A. J. Kunkel, D.V.M.

